



# Guía de actualizaciones

Bupa Insurance Company /  
Bupa Insurance Limited





life  
lovers

# Coberturas/ Servicios

Actualizamos nuestras coberturas y servicios para que estés siempre seguro.

Sección 1

---

# CORPORATE



## Mejoras al beneficio de Ambulancia Aérea

Se incrementa el monto de la cobertura máxima por incidente para Ambulancia Aérea por evacuación médica de emergencia:

- de **US\$25,000 a US\$50,000** para la opción 1 de contratación.
- de **US\$25,000 a US\$100,000** para la opción 2 de contratación.

# DIAMOND CARE, COMPLETE CARE, EXCLUSIVE CARE, PRIVILEGE CARE, WORLDWIDE, P1 DIAMOND Y P1 GOLD



Incluimos en las Provisiones de la Póliza, los Cuidados Asistenciales o de Custodia para asegurados diagnosticados con la enfermedad de Alzheimer

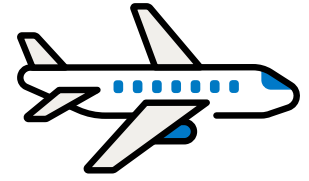
El límite máximo es de hasta cinco mil dólares (US\$5,000) por asegurado, de por vida y comprende asistencia para realizar actividades cotidianas tales como bañarse, vestirse, asearse, alimentarse, ir al baño, etc, y que son proporcionadas por personal técnico o de enfermería.



life  
lovers

**WORLDWIDE,  
SELECT Y CHOICE**

**Incluimos en las Provisiones  
de la Póliza, la Cobertura  
de Reconocimiento o Chequeo  
médico de rutina adulto y pediátrico**



## Worldwide:

RECONOCIMIENTOS MÉDICOS DE RUTINA: Los exámenes médicos de rutina están cubiertos hasta un máximo de quinientos (US\$500) dólares por asegurado, por año póliza, sin deducible. Los exámenes médicos de rutina pueden incluir estudios de diagnóstico. El reconocimiento médico de rutina pediátrico aplica a los dependientes asegurados desde los doce (12) meses hasta los diecisiete (17) años; el reconocimiento médico de rutina para adultos aplica a los asegurados de dieciocho (18) años en adelante.

## Select y Choice:

RECONOCIMIENTOS MÉDICOS DE RUTINA: Los exámenes médicos de rutina están cubiertos hasta un máximo de doscientos (US\$200) dólares por asegurado, por año póliza, sin deducible. Los exámenes médicos de rutina pueden incluir estudios de diagnóstico. El reconocimiento médico de rutina pediátrico aplica a los dependientes asegurados desde los doce (12) meses hasta los diecisiete (17) años; el reconocimiento médico de rutina para adultos aplica a los asegurados de dieciocho (18) años en adelante.



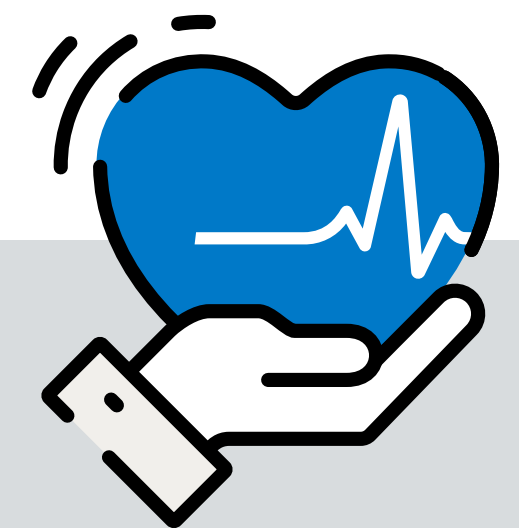
life  
lovers

# Todos los productos



**Creemos que todos nuestros asegurados deben tener acceso a medicamentos recetados seguros y eficaces cuando los necesiten, por eso ponemos a disposición nuestra división de Medicamentos Altamente Especializados o Highly Specialized Medications Unit (HSMU) la cual es responsable de:**

- Evaluar la mejor opción de medicamento para la condición del asegurado
- Manejar la relación directa con los mejores distribuidores farmacéuticos de clase mundial
- Buscar en el mercado el proveedor con las mejores condiciones considerando el componente activo del medicamento en cualquiera de sus presentaciones genéricas o de casa comercial
- Seleccionar los mejores medicamentos tomando en consideración los criterios de evaluación y aprobación por parte de los organismos oficiales internacionales (FDA)
- Asegurarse que el medicamento que necesitas llegue a sus manos donde y cuando lo necesites
- Enviar los medicamentos, acorde a la indicación del médico o especialista, al domicilio del Asegurado, cuidando la entrega, para que el medicamento lo reciba de forma eficiente
- Hacer seguimiento al caso de manera constante para asegurar el uso del medicamento y continuidad del tratamiento



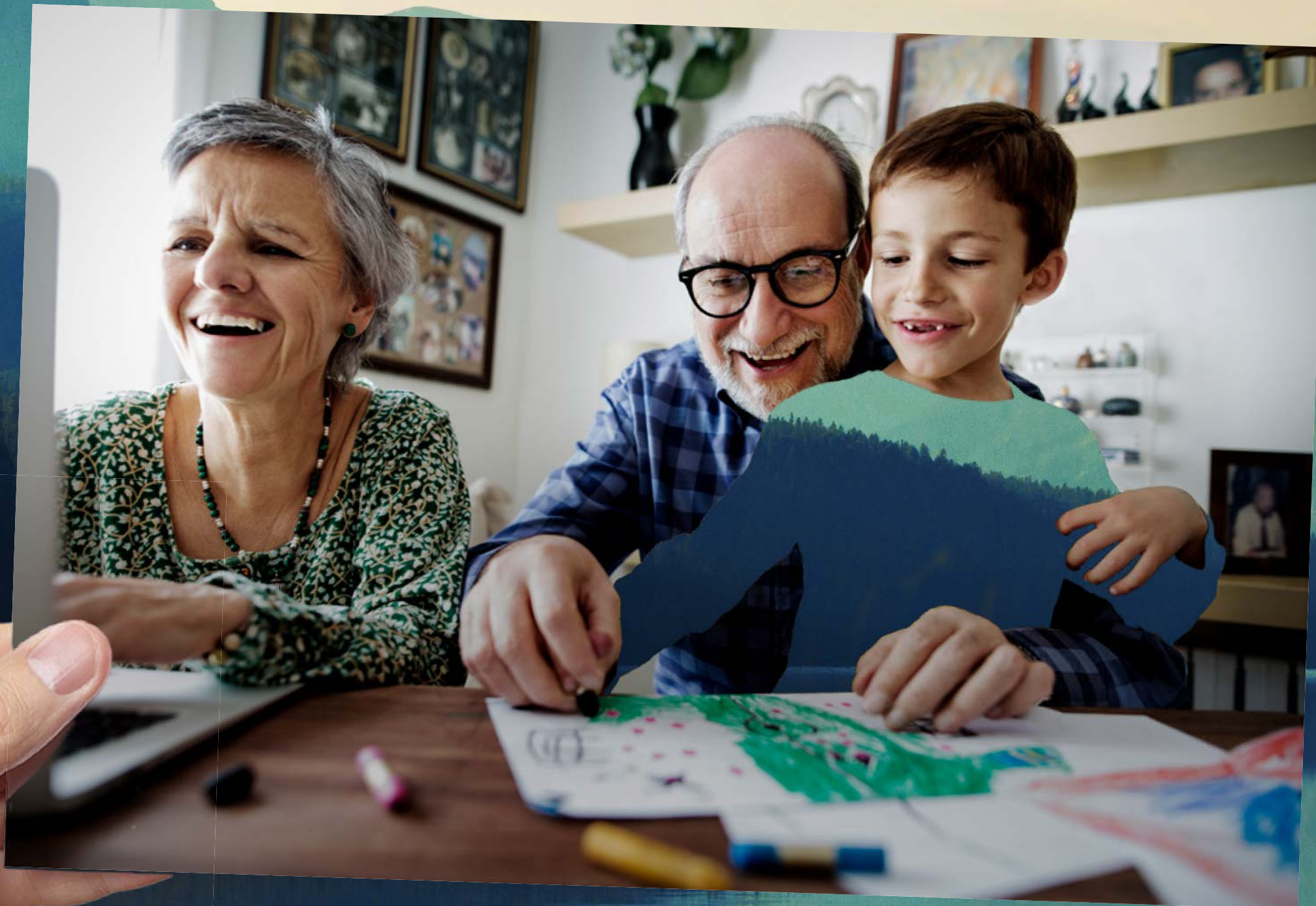


The Bupa logo, consisting of the word "Bupa" in white text on a blue square background.

life  
lovers

# Explicación de los beneficios, exclusiones y definiciones

Sección 2



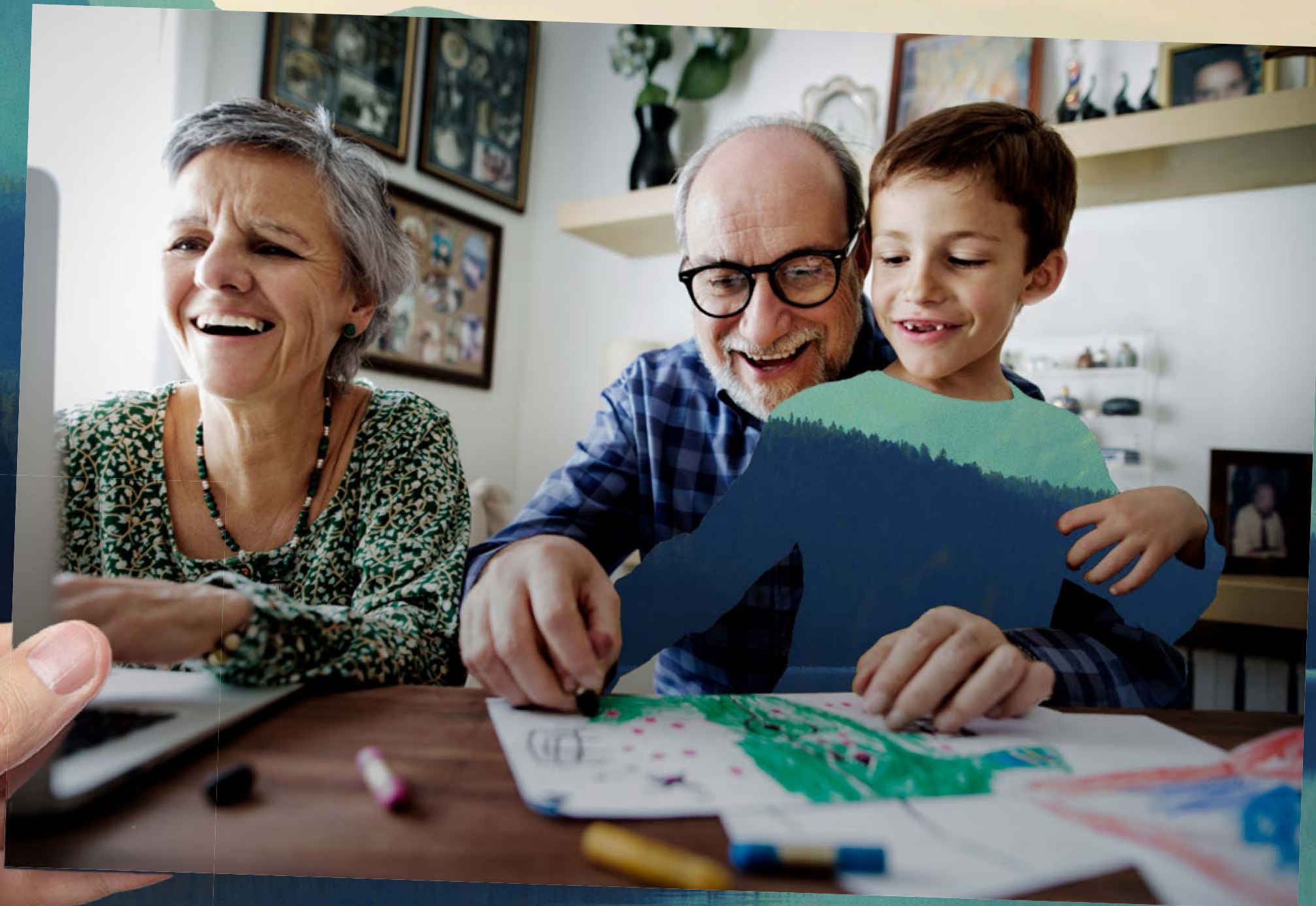
## CORPORATE

### Modificación del artículo de Elegibilidad

**Se modifica en el Condicionado General el art. 8.1 ELEGIBILIDAD, eliminando la restricción de 30 horas mínimas que un trabajador necesitaba laborar a la semana para ser sujeto a elegibilidad en la póliza.**

ART. 8.1 ELEGIBILIDAD: Bupa puede firmar un Contrato de seguro de grupo con compañías legalmente incorporadas. Las compañías legalmente incorporadas en los Estados Unidos de América y sus territorios no son elegibles, con la excepción de Puerto Rico, donde el Contrato puede emitirse solamente como cubierta de líneas excedentes. Los asegurados elegibles para cobertura incluyen a empleados vinculados con contrato de trabajo, u otro vínculo con el Asegurado Principal previamente conocido y aceptado por Bupa y que tienen por lo menos dieciocho (18) años de edad (excepto los dependientes elegibles). No hay un límite de edad máxima para solicitar cobertura bajo Corporate Care. No hay una edad máxima para renovación para asegurados cubiertos bajo el Contrato. El grupo asegurado debe mantener el requisito mínimo de cinco (5) Asegurados Principales para ser elegible para renovación.

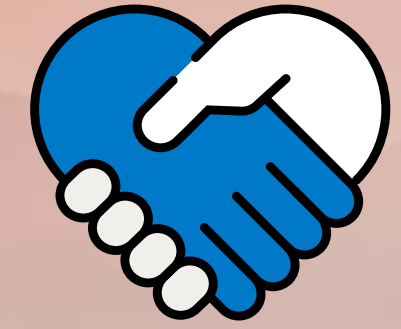




Se modifica en el Condicionado General el art. 8.8 DERECHO A TRANSFERIR A UN PLAN INDIVIDUAL, flexibilizado las reglas de migración de trabajadores de la póliza Corporativa a una Individual (aplican condiciones, por favor ver los Términos y Condiciones de la póliza).

**8.8 DERECHO DE TRANSFERIR A UN PLAN INDIVIDUAL:** Si la membresía termina, es posible que el Asegurado Principal y sus dependientes incluidos bajo la membresía puedan transferir su cobertura a un plan individual con un deducible igual o mayor, y las mismas restricciones en vigor bajo el plan Bupa Corporate Care, después de cumplir con los requisitos de elegibilidad de ese plan específico.



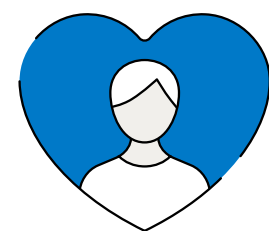


# TODOS LOS PRODUCTOS

Se revisó y ajustó el artículo de Prueba de Reclamación para incluir, en todas las pólizas, un tiempo estándar para que el asegurado pueda presentar documentación de sustento, una vez cerrada la solicitud de reclamo, en caso de inconformidad

## **Prueba de Reclamación:**

(..) En caso que el Asegurado no esté de acuerdo con lo determinado por la Aseguradora en relación a algún reclamo (cerrado) o en caso de que la aseguradora necesite información adicional, tendrá hasta 180 días a partir de la fecha de emisión de la explicación de beneficios para presentar dicha información.



**Creamos la nueva figura de “Adulto Dependiente”**  
**la que permite que los dependientes**, nacidos dentro de la cobertura de la póliza y que cumplan con los requisitos especiales definidos en la póliza, **pueden continuar en la misma pasados los 24 años.**

### **Los cambios quedan de la siguiente manera:**

#### **En definiciones:**

**ADULTO DEPENDIENTE**(...) Es aquella persona que presenta algún tipo de limitación o discapacidad funcional a largo plazo o permanente, entendida como una restricción en su capacidad física, mental, intelectual o sensorial, diagnosticada por un médico autorizado o declarada legalmente y que por consiguiente requiere la asistencia de un tercero.

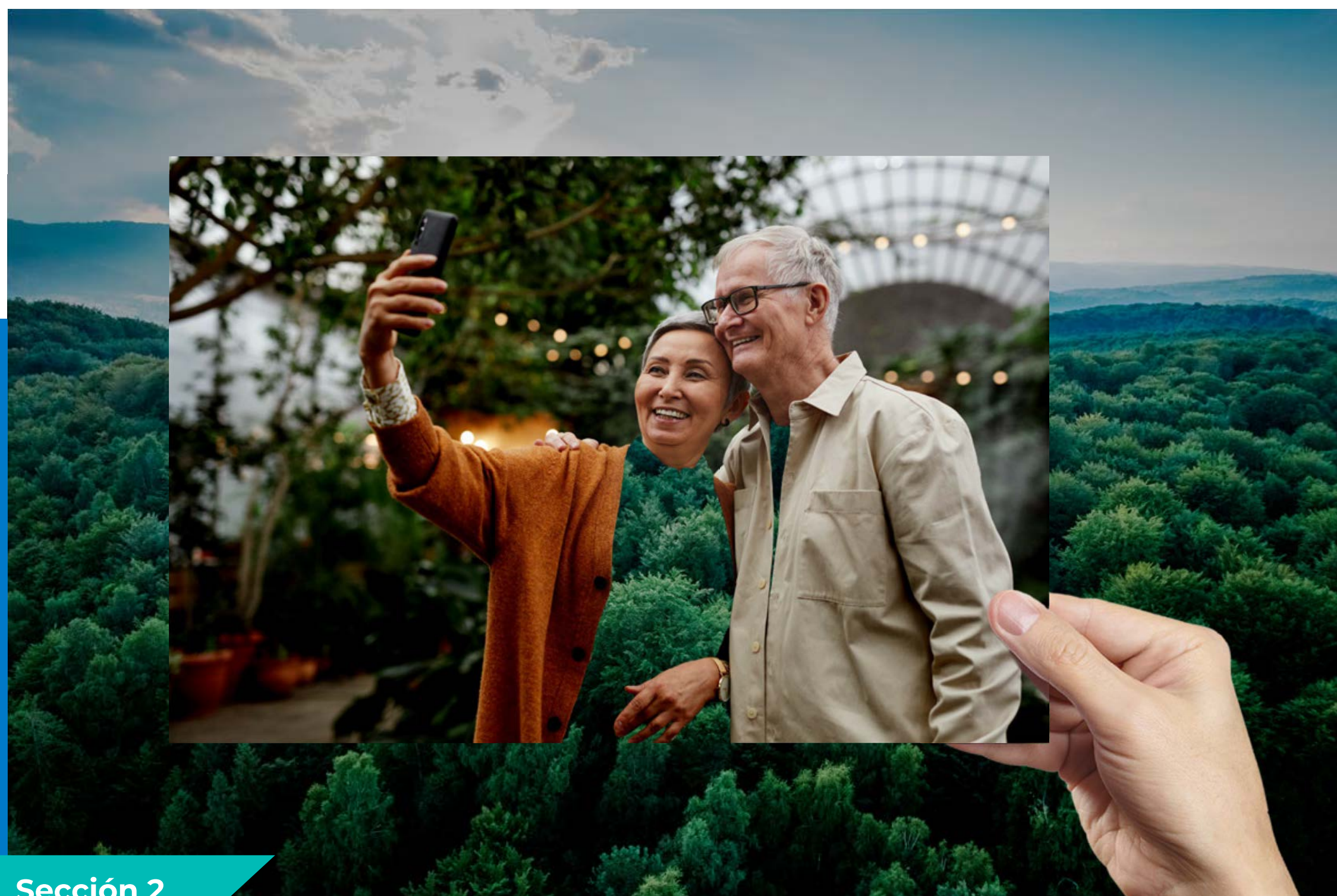
#### **En cláusula de elegibilidad**

##### **Elegibilidad:**

(..) Un hijo dependiente que haya nacido en la póliza, y que sea catalogado como Adulto Dependiente según la definición detallada en estos Términos y Condiciones, podrá continuar con la cobertura de seguro bajo esta condición luego de cumplidos los 24 años de edad, para lo cual aplicarán las tarifas y beneficios correspondientes a una persona adulta para cada renovación. De igual manera le aplicarán las restricciones y limitaciones especificadas en la Tabla de Beneficios.



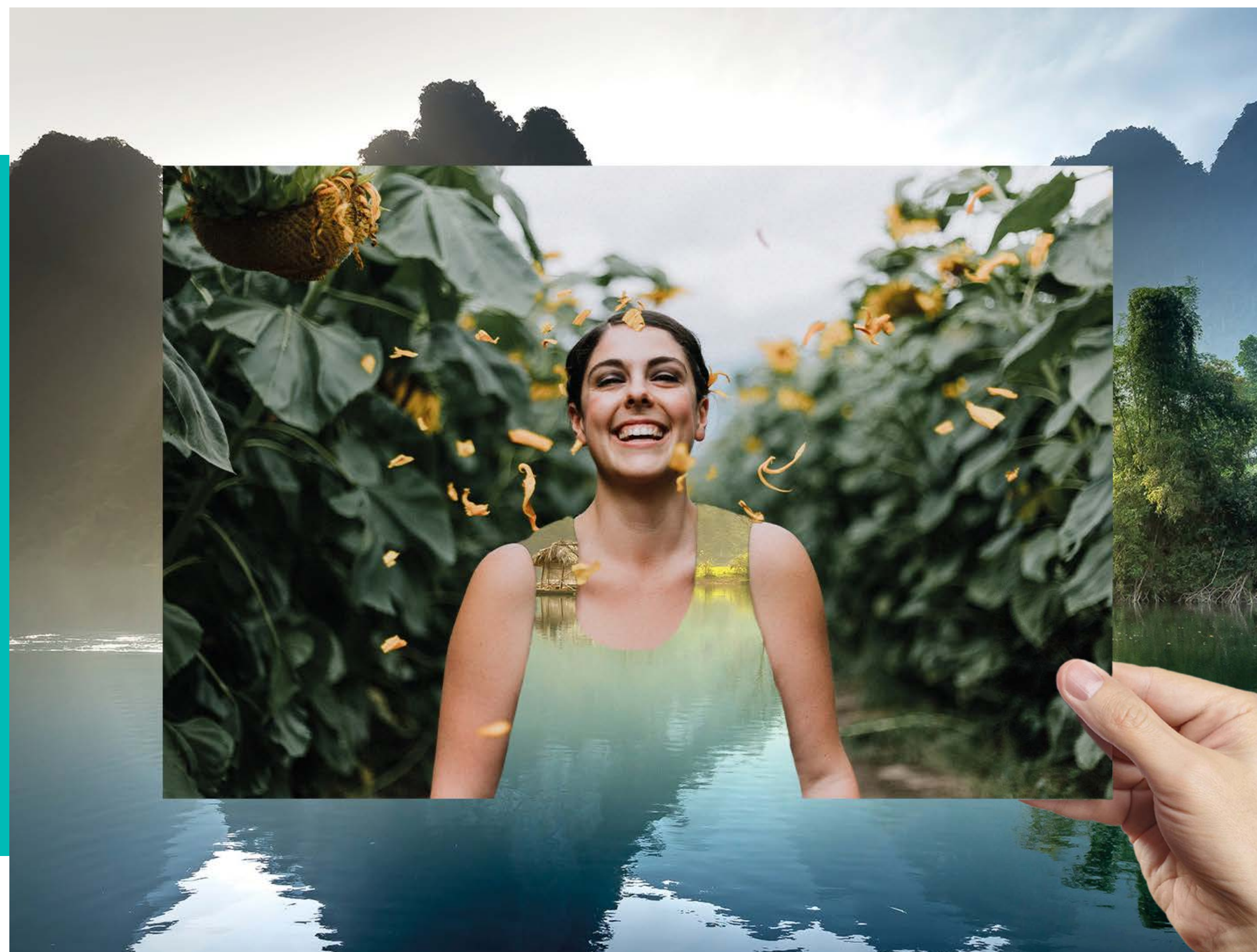
**Aclaremos el concepto de Centro de Atención de Urgencias (Urgent Care) en los EE. UU., para los productos que cuentan con la cobertura, con el propósito de orientar a nuestros asegurados sobre cuáles son estos centros y que los diferencian de una sala de Emergencias de un Hospital.**



Sección 2

En definiciones

**TRATAMIENTO EN CENTROS DE ATENCIÓN DE URGENCIAS Y CLÍNICAS DE CONVENIENCIA:** Son los tratamientos recibidos en Centros clasificados de Atención de Urgencias (Urgent Care) en los Estados Unidos de América. Este es un tipo de centro de servicios médicos especializado en el diagnóstico y tratamiento de condiciones médicas serias o agudas, que generalmente requieren atención inmediata; pero que no representan riesgo inminente a la vida o la salud. Este servicio es un cuidado intermedio entre el médico primario y el servicio de emergencias. Servicios en centros de emergencia de los hospitales u otros que no sean Urgent Care, no serán cubiertos bajo este beneficio.



**Hemos revisado la definición de Medicamentos altamente especializados para ser más precisos en lo que respecta al alcance de la cobertura.**

**MEDICAMENTOS ALTAMENTE ESPECIALIZADOS:**

Son medicamentos con mecanismos de acción especiales diseñados para tratar condiciones médicas de alta complejidad y cronicidad, con un alto costo mensual y cuyo seguimiento se hace bajo estricta supervisión de un especialista.

La Aseguradora evaluará y determinará si cubrirá el componente activo en cualquiera de sus presentaciones disponibles, genéricas o de casa comercial.



life  
lovers

**17901 Old Cutler Road, Suite 400**  
**Palmento Bay, Florida 33157**  
**Tel. +1 (305) 398 7400**  
**Fax +1 (305) 275 8484**  
**[www.bupasalud.com](http://www.bupasalud.com)**